



MONOTUB D.D.

MONOTUB D.D.

MONOTUB D.D.

MONOTUB D.D.

M

PRODUKTKATALOG

SCHALUNGS- TECHNIK

SCHALUNGS-
TECHNIK

SCHALROHR MONOTUB RUND



Flexibilität

Jede Abmessung von \varnothing 150mm bis \varnothing 1.200mm und jede beliebige Länge innerhalb von 2 bis 3 Werktagen verfügbar. Wird maßgenau auf die Baustelle geliefert.

Qualität

Für Sichtbetonqualität SB4 geeignet. Laut DBV-Merkblatt "Sichtbeton" ist bei SB4 die Erstellung einer Erprobungsfläche erforderlich bzw. bei SB3 dringend empfohlen. 100% wasserfest, dadurch ist eine Lagerung im Freien, sowie der Einbau bei jeder Witterung möglich. Bei Schalrohren mit \varnothing 650mm und größer sind 2 vertikale Stöße der PVC-Einlage sichtbar.

Wirtschaftlichkeit

Ein Betoniertermin für viele Säulen. Daher optimaler Baufortschritt gewährleistet. Extrem leicht und handlich bei Transport und Montage. In den meisten Fällen kein Kraneinsatz notwendig. Sekundenschnelle Entschalung der Säule mittels Reißleine möglich. Keine Gefahr für Verletzung der Sichtbetonoberfläche.

Umweltfreundlich

Reinigung und Rücktransport der Schalung entfallen. Kein Schalöl erforderlich. Problemlos in der Entsorgung.

100% wasserfest



Sonderlösungen

mit selbst verdichtetem Beton (SSC),
Längen bis 13m

Schrägstützen

in verschiedenen Ausführungen



SPANNGURT - MULTISTRAP

mit zwei Flügelmuttern, passend
für alle Durchmesser



Artikel-Nr.	Stk/ Karton	Stk/ Palette
SRN	1	120

SCHALROHR MONOTUB RUND “GLATT“

Abmessung Ø mm	Wandstärke mm	Betonier- geschw. m/Std	Betonbedarf ca. m ³ /m	Gewicht ca. kg/m
150	3	6	0,02	1,3
200	3	6	0,03	1,7
240	3	6	0,05	2,0
250	3	6	0,05	2,1
300	3	6	0,07	2,5
350	4	6	0,10	3,6
400	4	5	0,13	4,1
450	4	4	0,16	4,6
500	4	3	0,20	5,1
550	5	3	0,24	6,3
600	5	3	0,28	6,9
650	5	3	0,33	7,5
700	5	3	0,39	8,0
750	5	3	0,46	8,7
800	5	3	0,52	9,3
900	5	2	0,65	10,5
1000	6	2	0,79	11,5
1200	6	2	1,13	13,7



Ausführungen in Top Sichtbetonqualität! Bei der Verwendung von selbstverdichtendem Beton sind die Betoniergeschwindigkeiten zu halbieren.

SCHALROHR MONOTUB RUND “SPIRAL“

Abmessung Ø mm	Wandstärke mm	Betonier- geschw. m/Std	Betonbedarf ca. m ³ /m	Gewicht ca. kg/m
150	3	6	0,02	1,3
200	3	6	0,03	1,7
240	3	6	0,05	2,0
250	3	6	0,05	2,1
300	3	6	0,07	2,5
350	4	6	0,10	3,6
400	4	5	0,13	4,1
450	4	4	0,16	4,6
500	4	3	0,20	5,1
550	5	3	0,24	6,3
600	5	3	0,28	6,9
650	5	3	0,33	7,5
700	5	3	0,39	8,0
750	5	3	0,46	8,7
800	5	3	0,52	9,3
900	5	2	0,65	10,5
1000	6	2	0,79	11,5
1200	6	2	1,13	13,7



Bei der Verwendung von selbstverdichtendem Beton sind die Betoniergeschwindigkeiten zu halbieren.

SCHALROHR NEVOTUBE® “QUADRAT“



Flexibilität

Jede Abmessung von 150x150mm bis 800x800mm innerhalb von 2 bis 3 Werktagen verfügbar. Wird maßgenau auf die Baustelle geliefert Längen bis 12,5m bereits realisiert.

Qualität

Für Sichtbetonqualität SB4 geeignet. Laut DBV-Merkblatt “Sichtbeton” ist bei SB4 die Erstellung einer Erprobungsfläche erforderlich bzw. bei SB3 dringend empfohlen. Beständig gegen direkte Feuchtigkeitseinwirkung. Keine horizontalen Stöße bis zu einer Länge von 4m.

Wirtschaftlichkeit

Ein Betoniertermin für viele Säulen. Daher optimaler Baufortschritt gewährleistet. Extrem leicht und handlich bei Transport und Montage. In den meisten Fällen kein Kran-einsatz notwendig. Sekundenschnelle Entschalung der Säule mittels Messer. Keine Gefahr für Verletzung der Sichtbetonoberfläche.

Umweltfreundlich

Reinigung und Rücktransport der Schalung entfallen. Kein Schalöl erforderlich. Problemlos in der Entsorgung.



Abmessung mm	Außen Ø mm	Fase ca. mm	Betonier- geschw. m/Std	Betonbedarf ca. m³/m	Gewicht ca. kg/m
175x175	240	13	6	0,03	2,6
200x200	265	24	6	0,04	3,0
240x240	313	32	6	0,06	4,3
250x250	330	30	6	0,06	4,0
300x300	400	30	5	0,09	5,7
350x350	470	31	4	0,12	7,0
365x365	500	21	3	0,13	7,5
400x400	550	22	3	0,16	8,8
450x450	600	42	3	0,20	10,3
500x500	685	27	3	0,25	13,0

Ausführungen in Top Sichtbetonqualität! Weitere Abmessung auf Anfrage möglich. Bei der Verwendung von selbstverdichtendem Beton sind die Betoniergeschwindigkeiten zu halbieren.



SCHALROHR NEVOTUBE® "RECHTECK"

Abmessung mm	Außen Ø mm	Fase ca. mm	Betonier- geschw. m/Std	Betonbedarf ca. m³/m	Gewicht ca. kg/m
175x240	330	25	6	0,04	2,8
175x300	376	25	6	0,05	3,5
175x400	479	25	6	0,07	5,0
200x240	300	18	6	0,05	3,7
200x250	300	27	6	0,05	3,7
200x300	350	17	6	0,06	4,3
200x350	430	30	6	0,07	4,9
200x400	488	30	5	0,08	5,8
200x450	533	30	5	0,09	7,2
200x500	580	30	5	0,10	7,6
240x250	330	24	6	0,06	4,0
240x300	360	31	6	0,07	5,0
240x350	400	33	5	0,08	5,6
240x365	400	51	5	0,09	5,7
240x400	450	25	5	0,10	6,8
240x450	500	18	5	0,11	8,7
240x500	598	30	4	0,12	6,9
240x550	640	30	4	0,13	8,9
240x600	690	30	4	0,14	9,8
250x300	360	38	6	0,08	5,0
250x350	400	40	5	0,09	5,8
250x400	450	31	5	0,10	6,5
250x450	500	23	5	0,11	7,6
250x500	550	18	4	0,13	7,9
250x550	645	30	4	0,14	9,0
250x600	701	30	3	0,15	9,9
300x350	450	16	5	0,11	6,8
300x400	470	38	4	0,12	7,3
300x450	500	54	4	0,14	8,1
300x500	550	47	3	0,15	8,8
300x550	600	39	3	0,17	10,0
300x600	650	35	3	0,18	11,2
350x400	500	38	4	0,14	8,5
350x450	550	26	3	0,16	8,8
350x500	600	16	3	0,18	9,3
350x550	696	30	3	0,18	9,6
350x600	685	16	3	0,21	12,2
400x450	550	60	3	0,18	9,3
400x500	600	48	3	0,20	10,0
400x550	650	37	3	0,22	11,2
400x600	700	28	3	0,24	12,3
450x500	650	28	3	0,23	10,8
450x550	685	33	3	0,25	12,5
450x600	700	60	3	0,27	12,8
500x600	750	37	3	0,30	14,2



Achtung: Fase nicht immer exakt 45°

Ausführungen in Top Sichtbetonqualität! Weitere Abmessungen auf Anfrage möglich. Bei der Verwendung von selbstverdichtendem Beton sind die Betoniergeschwindigkeiten zu halbieren.

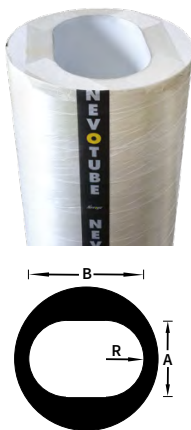
SCHALROHR NEVOTUBE® “SCHARFE KANTE“



Abmessung mm	Außen Ø mm	Betonier- geschw. m/Std	Betonbedarf ca. m³/m	Gewicht ca. kg/m
200x200	332	6	0,04	3,0
240x240	388	6	0,06	3,6
250x250	403	6	0,06	4,0
300x300	473	5	0,09	4,8
350x350	554	4	0,12	5,5
400x400	625	3	0,16	7,5
450x450	695	3	0,20	8,3
500x500	777	3	0,25	9,0
200x250	369	6	0,05	3,5
200x300	409	6	0,06	3,8
200x350	462	6	0,07	4,2
200x400	506	5	0,08	4,5
200x500	597	4	0,10	4,2
250x300	449	5	0,08	4,7
250x350	489	5	0,09	5,5
250x400	530	4	0,10	5,7
250x500	617	3	0,13	8,0
300x350	520	4	0,11	5,1
300x400	560	3	0,12	7,5
300x500	642	3	0,15	8,2
350x400	590	3	0,14	7,9
350x500	670	3	0,18	8,6
400x500	700	3	0,20	9,4

Ausführungen in Top Sichtbetonqualität! Weitere Abmessungen auf Anfrage möglich. Bei der Verwendung von selbstverdichtendem Beton sind die Betoniergeschwindigkeiten zu halbieren.

SCHALROHR NEVOTUBE® “OVAL“



Abmessung „A“ mm	Abmessung „B“ mm	Radius „R“ mm	Außen Ø mm	Gewicht ca. kg/m
200	500	100	600	6,4
250	400	125	500	4,3
250	500	125	600	6,4
250	600	125	700	7,1
300	500	150	600	6,4
300	600	150	700	7,1
350	500	175	600	6,4
350	600	175	700	7,1
400	600	200	700	7,1

Ausführungen in Top Sichtbetonqualität! Weitere Abmessungen auf Anfrage möglich. Bei der Verwendung von selbstverdichtendem Beton sind die Betoniergeschwindigkeiten zu halbieren.

SCHALROHR NEVOTUBE® "6-ECK"

Schlüsselmaß „S“ mm	Eckmaß „E“ mm	Schenkelmaß „A“ mm	Außen Ø mm	Gewicht ca. kg/m
250	288	144	394	3,7
300	346	173	452	4,4
350	404	202	510	5,1
400	462	231	567	6,3
500	578	289	682	7,4

Ausführungen in Top Sichtbetonqualität! Weitere Abmessungen auf Anfrage möglich. Bei der Verwendung von selbstverdichtendem Beton sind die Betoniergeschwindigkeiten zu halbieren.

SCHALROHR NEVOTUBE® "8-ECK"

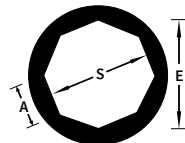
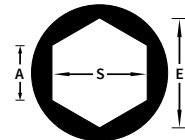
Schlüsselmaß „S“ mm	Eckmaß „E“ mm	Schenkelmaß „A“ mm	Außen Ø mm	Gewicht ca. kg/m
250	270	104	376	3,5
300	325	125	430	4,2
350	379	145	484	4,8
400	433	166	538	6,0
500	541	207	646	7,0

Ausführungen in Top Sichtbetonqualität! Weitere Abmessungen auf Anfrage möglich. Bei der Verwendung von selbstverdichtendem Beton sind die Betoniergeschwindigkeiten zu halbieren.

SCHALROHR NEVOTUBE® "WANDANSCHLUSSÄULE"

Abmessung mm	Außen Ø mm	Betonier- geschw. m/Std	Betonbedarf ca. m³/m	Gewicht ca. kg/m
200x200	310	6	0,04	3,6
240x240	370	6	0,06	4,4
250x250	380	6	0,06	4,5
300x300	460	5	0,09	5,1
350x350	530	4	0,12	5,9
400x400	600	3	0,16	6,8
450x450	670	3	0,20	7,9
500x500	745	3	0,25	8,7
200x250	352	6	0,05	4,4
200x300	395	6	0,06	5,0
200x350	435	6	0,07	5,7
200x400	478	5	0,07	6,5
200x500	582	4	0,10	7,6
250x300	425	5	0,08	5,3
250x350	463	5	0,08	6,2
250x400	508	4	0,10	6,6
250x500	600	3	0,13	7,7
300x350	495	4	0,11	7,0
300x400	534	3	0,12	7,6
300x500	620	3	0,15	8,7
350x400	562	3	0,14	8,2
350x500	645	3	0,18	9,6
400x500	673	3	0,20	10,4

Ausführungen in Top Sichtbetonqualität! Weitere Abmessungen auf Anfrage möglich. Bei der Verwendung von selbstverdichtendem Beton sind die Betoniergeschwindigkeiten zu halbieren.



Ecksäule auf Anfrage



SCHALROHR “STRUKTURMATTE“

Strukturmatte auf Anfrage bei Schalrohren möglich



Die Strukturmatte sind Bahnen, welche je nach Wunsch des Verbrauchers, den Beton mit unterschiedlichen Oberflächenstrukturen versehen. Die Strukturmatte sind einfach und leicht anzubringen und mit allen Schalungssystemen kompatibel. Egal ob vertikale oder horizontale Schalungssysteme! Mehr als 50 verschiedene Ausführungen möglich.

Vorteile:

- sehr flexibel
- hohe Qualität
- 100% recycelbar
- geringes Gewicht
- schnelle Verarbeitung
- einfaches Entfernen nach Betoniervorgang - ganz ohne Trennmittel

STRUKTURMATTE

Verarbeitung der Strukturmatte:

- Fläche muss frei von Staub, Fett, Farbe oder anderen Materialien sein.
- Der Kleber wird über die gesamte Fläche der Strukturmatte, sowie der Schalungsfläche, streifenförmig in Abständen von 20cm aufgebracht.
- Nach ca. 2 Minuten kann die Strukturmatte vollflächig auf die Schalungsfläche geklebt werden.



Mod. 001

Abmessung: 4.000x1.300mm



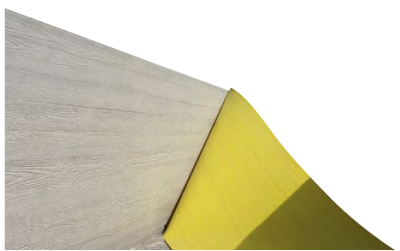
Mod. 003

Abmessung: 4.000x1.250mm



Mod. 004

Abmessung: 4.000x1.250mm



Mod. 005

Abmessung: 4.000x1.300mm



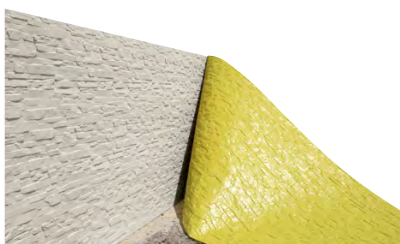
Mod. 006

Abmessung: 4.000x1.300mm



Mod. 008

Abmessung: 4.000x1.285mm



Mod. 051

Abmessung: 4.000x1.220mm



Mod. 053

Abmessung: 4.000x1.210mm



Mod. 057

Abmessung: 4.000x1.200mm

Toleranzbereich in Länge und Breite +/-2,0mm

KLEBSTOFF-SPRAY

Artikel-Nr.	Menge/ Dose g	Menge/ Stück
TSMKS	400	1

400 g = +/- 15m²



KLEBSTOFF-FLÜSSIG IM KANISTER

Artikel-Nr.	Menge/ Kanister l	Menge/ Stück
TSMKF	20	1

20 l = +/- 300m²

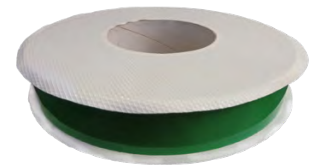
Die Kanten bestreichen und nach +/- 20cm Abstand streifenweise die Strukturmatte auftragen.



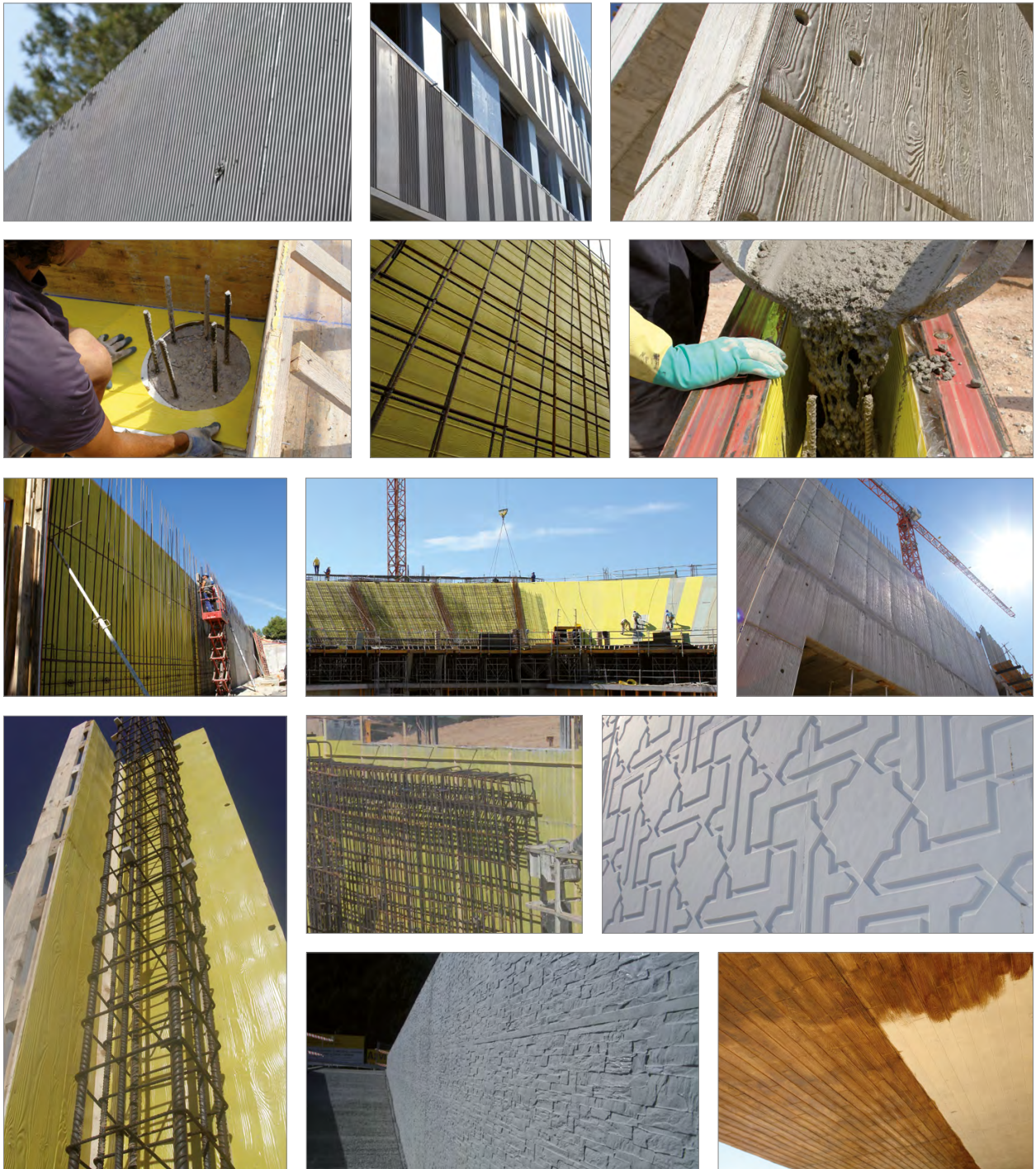
KLEBEBAND FUGENABDICHTUNG

Artikel-Nr.	Breite/ Rolle mm	Menge/ Rolle m	Menge/ Stück
TSMKB	30	50	1

30mm x 50m



VERARBEITUNGSBEISPIELE FÜR STRUKTURMATTEN



ANWENDUNGSTECHNISCHE HINWEISE

Transport:

- Die Schalrohre stets großflächig auflegen um Druckstellen zu vermeiden.
- Während des Transportes sind die Schalrohre vor Stößen und Beschädigungen zu sichern.
- Beim Be- und Entladen ist der Kontakt mit scharfen Kanten od. Bordwänden zu vermeiden.
- Transportschäden oder sonstige Mängel sind bei Warenannahme auf den Lieferpapieren anzuzeigen.
- Unsere Gewährleistung erstreckt sich lediglich auf Mängel die sofort bei Ankunft auf den Lieferpapieren vermerkt werden.

Lagerung:

- Die Schalrohre sind 100% wasserfest.
- Lagerung im Freien und Einbau bei jeder Witterung möglich.
- Nicht abdecken und Hitzestau vermeiden.

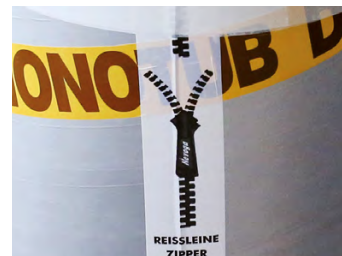
Aufstellen:

- Schalrohre nicht gewaltsam über eventuell zu groß gebogene Bewehrung bzw. Abstandhalter zwängen.
- Schalrohre fundamentseitig in Achse stellen und mit Holzkreuz oder Schalrohrfixierung fixieren.
- Bei Quadrat- und Rechteckrohren auf die Ausrichtung der Schalrohre achten.
- Deckenseitig mit Spannungsgurt und bauseitig vorhandenen zug- und druckfesten Richtstützen lotrecht einrichten und gegen Auftrieb sichern.



Betonierarbeiten nach DIN EN 1992-1-1:

- Vor dem Betonieren die Betondeckung, den Sitz der Abstandhalter und die Beschaffenheit der Folie bzw. Inneneinlage prüfen.
- Betoniergeschwindigkeiten und Betonbedarf siehe Katalog.
- Bei der Verwendung von selbstverdichtendem Beton sind die Betoniergeschwindigkeiten zu halbieren.
- Langsam betonieren, damit Luftblasen zw. Rohr und Folie nach oben entweichen können.
- Bei MONOTUB RUND „GLATT“ schützt stirnseitige Abklebung nicht vollständig vor Eindringen von Betonmilch zwischen Rohr und Folie, daher mit Schüttrohr arbeiten.
- Mit der Betonpumpe bzw. dem Schüttrohr in Abschnitten von ca. 50 bis 60cm schütten und verdichten.
- Verdichten ausschließlich mit Innenrüttler.
- Pumpenschlauch bzw. Rüttler dürfen die Schalrohrinnenseite nicht berühren.
- Die Fallhöhe des Betons beim Einbau ohne Einbaurohre oder -schläuche ist auf etwa 1,5m zu begrenzen (siehe DBV-Merkblatt).
- Nach Abschluss aller Arbeiten nachverdichten, Lot und Maß nachprüfen.



Ausschalen:

- Beachten Sie beim Ausschalen die erforderlichen Nachbehandlungszeiten je nach Betonrezeptur.
- Spätestens 2 Tage nach dem Betonieren ist das Schalrohr zu entfernen.
- Einfaches u. schnelles Öffnen mit Hilfe integrierter Reißleine (nur bei runden Schalrohren).
- Bei quadratischen und rechteckigen Schalrohren mittels Messer ausschalen.
- Nach dem Entfernen der inneren Schalhaut kann das Schalrohr zum weiteren Schutz an der Betonsäule verbleiben.

Entsorgung:

- Sortenreine Entsorgung sauberer Bestandteile problemlos möglich.

Bauseits Rohre kürzen:

- Reißleine lösen und Schalrohr kürzen.
- Folie kürzen und mit gespannter Reißleine neu verkleben.
- Mit Schnittkante nach unten aufstellen.
- Hinweis: Wird die Reißleine beim Kürzen der Rohre mit abgeschnitten und das Rohr mit der Schnittkante nach oben aufgestellt, kann die Reißleine zwischen Rohr und Folie nach unten rutschen und sich dadurch an der fertigen Betonsäule abzeichnen!

ACHTUNG: Bei Nichtbeachtung unserer „Anwendungstechnischen Hinweise“ besteht kein Anspruch auf Gewährleistung!