

Прекъсване на бетониранието и изпълнение на работни фуги при монолитни стоманобетонкови конструкции

При изграждане на монолитни стоманобетонкови конструкции много често се налага прекъсване на бетониранието на конструкцията по различни технологични или организационни причини. Когато конструкцията е много голяма, както е при язовирни стени, при фундаментните плочи на големи сгради (мол) и други подобни, се налага изпълнение работни фуги за да може бетонът да бъде обработен добре, за да не се получават вътрешни напрежения в конструкцията, дължащи се на големия обем на бетона, поради ограничения капацитет на бетоновите заводи.



Котражът, който оформя работните фуги, трябва да отговаря на няколко основни изисквания:

- да е достатъчно здрав, за да осигури правилната форма на фугата;
- да гарантира безпроблемно вибриране на бетона;
- да позволява преминаване на носещата арматура;
- да позволява монтиране на водоспиращи ленти;
- да осигури надеждна връзка при следващия етап на бетониранието;

Класическият начин на направата на такъв



котраж е от дъски, които се пробиват, за да премине арматурата. Прави се специален дюбел за връзката между стария и нов бетон. Недостатъкът на този метод е, че котражът се монтира много бавно, декофрирането е много трудно и най-често дървеният материал се използва еднократно.



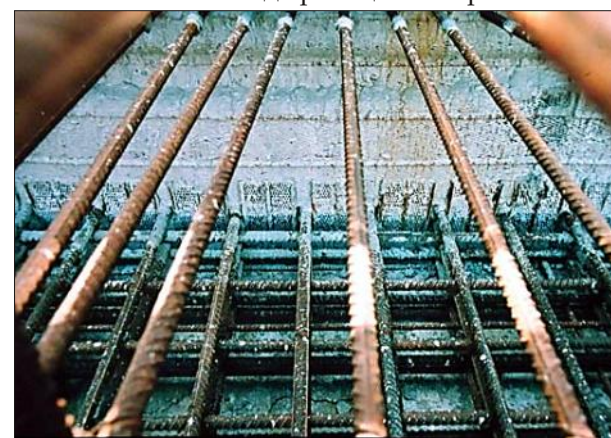
Решението на този проблем е използването на специални мрежи от ребрени, прорязани и разтеглени листове ламарина – шрекметал, предлагани в България под търговското име



Doppelrippe или Rib-Fix. Тези мрежи са направени така, че имат грапава повърхност, гарантираща добра връзка между стар и нов бетон без специален дюбел. Лесно се монтират без употреба на дървен материал, достатъчно кораби са – през тях лесно преминава арматурата и не се деформират.

Опитите да се замени оставащият метален котраж от шрекметал с обикновена рабицова мрежа се оказват неуспешни и създават много проблеми, защото:

1. Рабицовата мрежа се монтира много трудно и изисква специално укрепване.
2. Бетонът близо до рабицовата мрежа не мо-



же да се вибрира и една ивица от 40-50 cm остава не добре уплътнена. Там якостните характеристики са различни от проектните, а освен това, ако конструкцията е външна това може да създаде проблеми с водоуплътността на сградата.

3. Циментовото мляко и дребни инертни материали, които изтичат през мрежите преди следващото бетонирание, би трябвало да се изучат за да може да се създаде предпоставка за надеждна връзка – стар нов бетон.

Предлагаме няколко примери и детайли за приложение на оставащ метален котраж, който ние доставяме от фирма **REUSS-SEIFERT** – Германия и системата **Stremaform**, която доставяме от фирма **PLAKABETON** – Белгия.
инж. Веселин Панев

